

Примокская ПРАВДА

ОРГАН НАВАШИНСКОГО РАЙОННОГО КОМИТЕТА КПСС
И РАЙОННОГО СОВЕТА ДЕПУТАТОВ ТРУДЯЩИХСЯ

№ 18 (2312)

Вторник, 11 февраля 1969 года

Год издания
XXII-й

Цена
2 коп.

Об образовании окружных избирательных комиссий по выборам в Навашинский городской Совет депутатов трудящихся

Решение исполкома Навашинского городского Совета депутатов трудящихся

(Начало в № 17).

ПИОНЕРСКИЙ ИЗБИРАТЕЛЬНЫЙ ОКРУГ № 37

Председатель окружной избирательной комиссии — СИМАКОВА Полина Алексеевна — от коллектива работников судомеханического техникума.

Заместитель председателя комиссии — БУЛАНОВА Прасковья Игнатьевна — от коллектива Навашинской центральной районной больницы.

Секретарь комиссии — ЕРМАКОВА Вера Александровна — от коллектива работающих Навашинского районного узла связи. Члены комиссии: ЕЛХОВА Лидия Михайловна — от коллектива работников Навашинской специализированной конторы общепита.

КАРАСЕВ Александр Петрович — от коллектива работников Навашинской специализированной конторы общепита.

СОВЕТСКИЙ ИЗБИРАТЕЛЬНЫЙ ОКРУГ № 38

Председатель окружной избирательной комиссии — КЛИМОВ Владимир Павлович — от рабочих, ИТР и служащих газового хозяйства Навашинского судостроительного завода.

Заместитель председателя комиссии — ТЕРЕНТЬЕВА Светлана Александровна — от коллектива работников Навашинского торгового предприятия.

Секретарь комиссии — САВЕЛЬЕВА Надежда Александровна — от коллектива работников Навашинской районной типографии.

Члены комиссии: МАЛОРОССИЯНОВА Валентина Михайловна — от коллектива работников Навашинского профессионально-технического училища № 8.

ИГНАТЬЕВА Екатерина Васильевна — от коллектива учителей Навашинской восьмилетней школы № 3.

СОВЕТСКИЙ ИЗБИРАТЕЛЬНЫЙ ОКРУГ № 39

Председатель окружной избирательной комиссии — ПРОКОФЬЕВА Клавдия Александровна — от коллектива рабочих, ИТР и служащих достроечно-маларного цеха Навашинского

судостроительного завода «Ока».

Заместитель председателя комиссии — КУРИЦЫН Константин Александрович — от рабочих, ИТР и служащих энергоцеха Навашинского судостроительного завода «Ока».

Секретарь комиссии — ЗАЙЦЕВА Альбина Ивановна — от коллектива рабочих цеха № 3 Филинской слюдяной фабрики.

Члены комиссии: СОЧНЕВА Лидия Ивановна — от коллектива рабочих цеха № 3 Филинской слюдяной фабрики.

ЧУХНИНА Раиса Васильевна — от рабочих и служащих цеха № 3 Филинской слюдяной фабрики гор. Навашина.

СОВЕТСКИЙ ИЗБИРАТЕЛЬНЫЙ ОКРУГ № 40

Председатель окружной избирательной комиссии — КЛИМОВ Борис Павлович — от коллектива рабочих, ИТР и служащих отдела технического контроля Навашинского судостроительного завода «Ока».

Заместитель председателя комиссии — ЕСИНА Екатерина Ивановна — от коллектива рабочих, ИТР и служащих судомеханического цеха Навашинского судостроительного завода «Ока».

Секретарь комиссии — КОНСТАНТИНОВА Людмила Сергеевна — от коллектива работников Навашинской средней школы № 2 города Навашина.

Члены комиссии: ПИТЕРОВ Геннадий Михайлович — от коллектива Навашинского профессионально-технического училища № 8.

КРЮКОВА Мария Анатольевна — от коллектива работников цеха № 3 Филинской слюдяной фабрики города Навашина.

ЧАПАЕВСКИЙ ИЗБИРАТЕЛЬНЫЙ ОКРУГ № 41

Председатель окружной избирательной комиссии — ЧЕРНЫШОВА Раиса Ивановна — от коллектива учителей Навашинской восьмилетней школы № 3.

Заместитель председателя комиссии — ЦАПЛЕВА Раиса Сергеевна — от коллектива работников станции Навашино.

Секретарь комиссии — ДОРОНИНА Людмила Вениаминовна — от коллектива учителей Нава-

шинской средней школы № 2.

Члены комиссии: ГЕОРГИЕВСКАЯ Лидия Ивановна — от коллектива рабочих цеха № 3 Филинской слюдяной фабрики города Навашина.

ЯКОВЛЕВА Валентина Павловна — от коллектива работающих Навашинского комбината бытового обслуживания населения.

ФРУНЗЕНСКИЙ ИЗБИРАТЕЛЬНЫЙ ОКРУГ № 42

Председатель окружной избирательной комиссии — ЕСИНА Мария Ивановна — от коллектива учителей Навашинской средней школы № 2.

Заместитель председателя комиссии — ВАСЮКОВА Клавдия Васильевна — от коллектива работников цеха № 3 Филинской слюдяной фабрики города Навашина.

Секретарь комиссии — ЩЕПРОВА Надежда Васильевна — от коллектива учителей Навашинской средней школы № 2.

Члены комиссии: СОЧНЕВА Валентина Сергеевна — от коллектива работников цеха № 3 Филинской слюдяной фабрики города Навашина.

ЛИТОВА Мария Ивановна — от коллектива работников Навашинской специализированной конторы общепита.

КООПЕРАТИВНЫЙ ИЗБИРАТЕЛЬНЫЙ ОКРУГ № 43

Председатель окружной избирательной комиссии — ЖЕЗЛЯЕВ Александр Сергеевич — от коллектива рабочих, ИТР и служащих кузнечно-прессового цеха Навашинского судостроительного завода «Ока».

Заместитель председателя комиссии — КЛУСОВА Анна Павловна — от коллектива работников Навашинского отделения госбанка.

Секретарь комиссии — КЛУСОВА Ирина Васильевна — от коллектива работников Навашинского отделения госбанка.

Члены комиссии: ВОРОНИН Вячеслав Федорович — от коллектива рабочих, ИТР и служащих цеха силикатного производства завода стройматериалов № 7.

ЧУРДАЛЕВА Роза Николаевна — от коллектива рабочих, ИТР и служащих транспортного цеха

завода стройматериалов № 7.

ЛИПНЕНСКИЙ ИЗБИРАТЕЛЬНЫЙ ОКРУГ № 44

Председатель окружной избирательной комиссии — БИБИКОВ Владимир Иванович — от коллектива рабочих, ИТР и служащих транспортного цеха завода стройматериалов № 7.

Заместитель председателя комиссии — ОПАНАСЕНКО Зинаида Дмитриевна — от коллектива рабочих, ИТР и служащих заводоуправления завода стройматериалов № 7.

Секретарь комиссии — ЛЫСОВА Зоя Александровна — от коллектива работников Навашинского отделения госбанка.

Члены комиссии: ПЕЧЕНКИНА Зоя Михайловна — от коллектива работников Навашинского районного узла связи.

ЛЕВИНА Светлана Ивановна — от коллектива рабочих, ИТР и служащих цеха СК-1 Навашинского судостроительного завода «Ока».

ЗЕЛЕНый ИЗБИРАТЕЛЬНЫЙ ОКРУГ № 45

Председатель окружной избирательной комиссии — КОРНИЛОВА Серафима Васильевна — от коллектива работников Навашинской базы хлебопродуктов.

Заместитель председателя комиссии — ФИЛИН Иван Ильич — от коллектива рабочих и служащих цеха СК-5 Навашинского судостроительного завода «Ока».

Секретарь комиссии — КАЛЯКИНА Ольга Ивановна — от коллектива рабочих, ИТР и служащих Навашинского автотранспортного предприятия.

Члены комиссии: ЛЕВИНА Нина Степановна — от коллектива рабочих, ИТР и служащих автотранспортного предприятия города Навашина.

ЦАРЕНКОВА Екатерина Тимофеевна — от коллектива рабочих, ИТР и служащих цеха силикатного производства завода стройматериалов № 7.

МИЧУРИНСКИЙ ИЗБИРАТЕЛЬНЫЙ ОКРУГ № 46

Председатель окружной избирательной комиссии — КЛУСОВ Леонид Александрович — от

коллектива рабочих, ИТР и служащих цеха СК-3 Навашинского судостроительного завода «Ока».

Заместитель председателя комиссии — КЛУСОВ Виктор Павлович — от коллектива рабочих, ИТР и служащих Навашинского автотранспортного предприятия.

Секретарь комиссии — ЕСИНА Валентина Константиновна — от коллектива рабочих, ИТР и служащих Навашинского автотранспортного предприятия.

Члены комиссии — КОТОВА Анна Алексеевна — от коллектива рабочих, ИТР и служащих цеха № 3 Филинской слюдяной фабрики г. Навашина.

НОВИКОВА Зинаида Павловна — от коллектива работников комбината бытового обслуживания населения.

ОВРАЖНЫЙ ИЗБИРАТЕЛЬНЫЙ ОКРУГ № 47

Председатель окружной избирательной комиссии — МАГНИЦКИЙ Валерий Вениаминович — от коллектива рабочих, ИТР и служащих отдела технического контроля Навашинского судостроительного завода «Ока».

Заместитель председателя комиссии — ПАРШИНА Галина Алексеевна — от коллектива работников заводоуправления Навашинского судостроительного завода «Ока».

Секретарь комиссии — ОВСОВА Валентина Михайловна — от коллектива рабочих, ИТР и служащих отдела главного конструкторского бюро Навашинского судостроительного завода «Ока».

Члены комиссии: ГРИШИН Владимир Ильич — от коллектива рабочих, ИТР и служащих энергетического цеха Навашинского судостроительного завода «Ока».

СЫСУЕВА Татьяна Васильевна — от коллектива работников цеха № 3 Филинской слюдяной фабрики города Навашина.

НОВЫЙ ИЗБИРАТЕЛЬНЫЙ ОКРУГ № 48

Председатель окружной избирательной комиссии — ОВСЯНКИН Юрий Иванович — от коллектива рабочих и служащих отдела технического контроля Навашинского судостроительного завода «Ока».

(Окончание на 2-й стр.)

Об образовании окружных избирательных комиссий по выборам в Навашинский городской Совет депутатов трудящихся

Решение исполкома Навашинского городского Совета депутатов трудящихся

(Окончание).

Заместитель председателя комиссии — **КОНДРАТЬЕВА** Кристина Владимировна — от рабочих, ИТР и служащих транспортного цеха Навашинского судостроительного завода.

Секретарь комиссии — **ЕЛХОВА** Мария Дмитриевна — от коллектива рабочих, ИТР и служащих отдела материально-технического снабжения и внешней кооперации Навашинского судостроительного завода «Ока».

Члены комиссии: **ЛИСТРАТОВ** Сергей Иванович — от коллектива рабочих, ИТР и служащих инструментального цеха Навашинского судостроительного завода.

МОКРОВА Галина Васильевна — от коллектива работников Навашинского торгового.

НАБЕРЕЖНЫЙ ИЗБИРАТЕЛЬНЫЙ ОКРУГ № 49

Председатель окружной избирательной комиссии — **НАЗАРОВ** Владимир Сергеевич — от коллектива рабочих, ИТР и служащих инструментального цеха Навашинского судостроительного завода «Ока».

Заместитель председателя комиссии — **АФОНИН** Евгений Иванович — от коллектива работников Навашинского профессионально-технического училища № 8.

Секретарь комиссии — **СТРОИ-**

ТЕЛЕВА Ксения Алексеевна — от коллектива работников Навашинской базы хлебопродуктов.

Члены комиссии: **НАЗАРОВА** Людмила Ивановна — от коллектива работников Навашинского торгового.

БАБАНКИНА Лидия Михайловна — от коллектива Навашинского торгового.

ПЯТНИЦКИЙ ИЗБИРАТЕЛЬНЫЙ ОКРУГ № 50

Председатель окружной избирательной комиссии — **ГАЛКИН** Дмитрий Андреевич — от коллектива работников Навашинского торгового.

Заместитель председателя комиссии — **СИДЕЛЬНИКОВА** Людмила Тихоновна — от коллектива работников Навашинского торгового.

Секретарь комиссии — **ЗАЛИСКИЙ** Михаил Дмитриевич — от коллектива рабочих, ИТР и служащих цеха силикатного производства завода стройматериалов № 7.

Члены комиссии: **ПЕТРОВА** Вера Александровна — от коллектива работников Навашинского торгового.

ГАЛИНА Мария Васильевна — от коллектива работников Навашинского торгового.

СИЛИКАТНЫЙ ИЗБИРАТЕЛЬНЫЙ ОКРУГ № 51

Председатель окружной избирательной комиссии — **ТРИФО-**

НОВ Анатолий Дмитриевич — от коллектива рабочих, ИТР и служащих заводоуправления завода стройматериалов № 7.

Заместитель председателя комиссии — **ШИШКИНА** Мария Арсентьевна — от коллектива рабочих слюдяного цеха № 3 Филинской слюдяной фабрики города Навашина.

Секретарь комиссии — **ГУРЬЯНОВА** Галина Николаевна — от коллектива работников цеха № 3 Филинской слюдяной фабрики города Навашина.

Члены комиссии: **ЧЕПУРИЛИНА** Мария Константиновна — от коллектива работников цеха № 3 Филинской слюдяной фабрики города Навашина.

СОЛДАТОВА Надежда Матвеевна — от коллектива работников цеха № 3 Филинской слюдяной фабрики города Навашина.

СИЛИКАТНЫЙ ИЗБИРАТЕЛЬНЫЙ ОКРУГ № 52

Председатель окружной избирательной комиссии — **СЫСОЕВА** Анна Михайловна — от коллектива рабочих, ИТР и служащих цеха силикатного производства Навашинского завода стройматериалов № 7.

Заместитель председателя комиссии — **ЛИПКИН** Павел Петрович — от коллектива работников цеха № 3 Филинской слюдяной фабрики города Навашина.

Секретарь комиссии — **МАЙО-**

РОВА Зинаида Михайловна — от коллектива работников цеха № 3 Филинской слюдяной фабрики города Навашина.

Члены комиссии: **ФУРЦОВА** Валентина Михайловна — от коллектива работников цеха № 3 Филинской слюдяной фабрики города Навашина.

СОСУНОВА Лидия Сидоровна — от коллектива работников цеха № 3 Филинской слюдяной фабрики города Навашина.

ДАЧНЫЙ ИЗБИРАТЕЛЬНЫЙ ОКРУГ № 53

Председатель окружной избирательной комиссии — **БУЕВИЧ** Роза Яковлевна — от коллектива рабочих, ИТР и служащих заводоуправления завода стройматериалов № 7.

Заместитель председателя комиссии — **АБРАМОВ** Александр Васильевич — от коллектива рабочих, ИТР и служащих ремонтно-механического цеха Навашинского завода стройматериалов № 7.

Секретарь комиссии — **ЧАРЫШНЕВА** Антонина Васильевна — от коллектива работников цеха № 3 Филинской слюдяной фабрики города Навашина.

Члены комиссии: **ЖЕГУЛИНА** Тамара Ивановна — от коллектива работников цеха № 3 Филинской слюдяной фабрики города Навашина.

ШУЛАЕВА Зоя Михайловна —

от коллектива работников цеха № 3 Филинской слюдяной фабрики города Навашина.

ЮЖНЫЙ ИЗБИРАТЕЛЬНЫЙ ОКРУГ № 54

Председатель окружной избирательной комиссии — **КОРОВИН** Виктор Федорович — от коллектива рабочих, ИТР и служащих ремонтно-механического цеха завода стройматериалов № 7.

Заместитель председателя комиссии — **РЯБИНИН** Леонид Григорьевич — от коллектива рабочих, ИТР и служащих ремонтно-механического цеха Навашинского завода стройматериалов № 7.

Секретарь комиссии — **БУРОВА** Нина Павловна — от коллектива работников цеха № 3 Филинской слюдяной фабрики города Навашина.

Члены комиссии: **ВЬЮНКОВА** Нина Ильинична — от коллектива работников цеха № 3 Филинской слюдяной фабрики города Навашина.

СОСУНОВА Тамара Николаевна — от коллектива работников цеха № 3 Филинской слюдяной фабрики города Навашина.

И. ОРЛОВ,
председатель горисполкома.
М. ЯШИНА,
секретарь горисполкома.

Об утверждении окружных избирательных комиссий по выборам в Горьковский областной Совет депутатов трудящихся

Решение исполкома Горьковского областного Совета депутатов трудящихся

На основании статей 30 и 31 «Положения о выборах в краевые, областные, окружные, районные, городские, сельские и поселковые Советы депутатов трудящихся РСФСР» утвердить окружные избирательные комиссии по выборам в Горьковский областной Совет депутатов трудящихся в составе представителей общественных организаций и обществ трудящихся.

Навашинский район ЛИПНЕПСКИЙ ИЗБИРАТЕЛЬНЫЙ ОКРУГ № 288

Председатель комиссии — **СОУПНИКОВ** Сергей Федорович — от рабочих, инженерно-технических работников и служащих жилищно-коммунального отдела Навашинского судостроительного завода «Ока».

Заместитель председателя комиссии — **ВОСТРИЛОВ** Иван Егорович — от рабочих, инженерно-технических работников и служащих ремонтно-механического цеха Навашинского завода стройматериалов № 7.

Секретарь комиссии — **КЛУСОВА** Таисия Степановна — от коллектива работников Нава-

шинской средней школы № 2.

Члены комиссии: **АВДОШИНА** Таисия Ивановна — от коллектива работников Навашинской районной больницы.

СЫСУЕВА Валентина Васильевна — от Навашинской районной организации профессионального союза работников просвещения, высшей школы и научных учреждений.

ХАЛИЗОВ Петр Александрович — от рабочих, инженерно-технических работников и служащих Тешинского механизированного лесоучастка.

ЮРШИНА Елена Константиновна — от Навашинской районной организации профессионального союза работников культуры.

НАВАШИНСКИЙ ИЗБИРАТЕЛЬНЫЙ ОКРУГ № 289

Председатель комиссии — **ШУЛЬПИН** Василий Матвеевич — от Навашинской районной коммунистической организации.

Заместитель председателя комиссии — **ЛОКТИОНОВ** Григорий Иванович — от коллектива работников Навашинского судомеханического техникума.

Секретарь комиссии — **АНДРЕЕВА** Галина Александровна — от Навашинской районной ком-

мунистической организации.

Члены комиссии: **АНИСИМОВА** Татьяна Васильевна — от рабочих, инженерно-технических работников и служащих судомеханического цеха Навашинского судостроительного завода «Ока».

ЕВДОКИМОВА Лидия Ивановна — от Навашинской районной организации профессионального союза работников просвещения, высшей школы и научных учреждений.

МАЛИНИН Геннадий Николаевич — от рабочих, инженерно-технических работников и служащих судокорпусного цеха № 3 Навашинского судостроительного завода «Ока».

МОИСЕЕВА Валентина Васильевна — от коллектива работников Навашинской районной типографии.

НАТАЛЬНИНСКИЙ ИЗБИРАТЕЛЬНЫЙ ОКРУГ № 290

Председатель комиссии — **БАЛАНДИН** Семен Кузьмич — от коллектива работников Натальнинской средней школы.

Заместитель председателя комиссии — **СЕРГЕЕВА** Зоя Константиновна — от коллектива работников Натальнинского сель-

ского потребительского общества.

Секретарь комиссии — **МОРОЗОВА** Зинаида Михайловна — от Навашинской районной организации профессионального союза работников просвещения, высшей школы и научных учреждений.

Члены комиссии: **ЕРОФЕЕВА** Нина Степановна — от коллектива работников Натальнинского детского сада.

МОРОЗОВА Александра Васильевна — от рабочих и служащих Натальнинского отделения совхоза «Валтовский».

СЕРГЕЕВ Николай Алексеевич — от рабочих и служащих Натальнинского отделения совхоза «Валтовский».

ШАБАНОВ Вадим Григорьевич — от Навашинской районной организации профессионального союза рабочих и служащих сельского хозяйства и заготовок.

ПОЗДНЯКОВСКИЙ ИЗБИРАТЕЛЬНЫЙ ОКРУГ № 291

Председатель комиссии — **ТРИФОНОВ** Геннадий Николаевич — от Навашинской районной коммунистической организации.

Заместитель председателя ко-

миссии — **БАНДИН** Константин Иванович — от Навашинской районной организации профессионального союза рабочих и служащих сельского хозяйства и заготовок.

Секретарь комиссии — **БУТЫСИНА** Валентина Павловна — от коллектива работников Поздняковской восьмилетней школы.

Члены комиссии: **ЛЯХИНА** Александра Федоровна — от колхозников Поздняковского колхоза им. Ленина.

МИЧУРИНА Евдокия Никандровна — от колхозников Поздняковского колхоза им. Ленина.

МОИСЕЕВ Василий Петрович — от рабочих, инженерно-технических работников и служащих Ефановского деревообрабатывающего завода.

ПАПИН Иван Григорьевич — от коллектива работников Мошковского лесничества.

И. ЧУГУНОВ,
председатель исполкома областного Совета депутатов трудящихся.

А. ЖИЛИН,
секретарь исполкома областного Совета депутатов трудящихся.

Об образовании избирательных участков по выборам в Горьковский областной, Навашинский районный, сельские и Тешинский поселковый Советы депутатов трудящихся РСФСР

Решение исполкома Навашинского районного Совета депутатов трудящихся

Исполком райсовета решил:
На основании статей 65—72 «Положения о выборах в краевые, областные, окружные, районные, сельские, поселковые Советы депутатов трудящихся РСФСР», образовать следующие избирательные участки по выборам в Горьковский областной, Навашинский районный, сельские и Тешинский поселковый Советы депутатов трудящихся РСФСР:

БОЛЬШЕ-ОКУЛОВСКИЙ ИЗБИРАТЕЛЬНЫЙ УЧАСТОК №6.
Центр— Б-Окуловская средняя школа.
Населенные пункты: Большое Окулово, раз'езд Велетьма, 307 км., кордон Масловский.

МАЛО-ОКУЛОВСКИЙ ИЗБИРАТЕЛЬНЫЙ УЧАСТОК №7.
Центр — Мало-Окуловская школа.
Населенные пункты: Малое Окулово, Ярцево, раз'езд Приокский.

НОВОШИНСКИЙ ИЗБИРАТЕЛЬНЫЙ УЧАСТОК №8
Центр— клуб.
Населенные пункты: Новошино, Безверниково, Князево, Ольховка.

УГОЛЬНОВСКИЙ ИЗБИРАТЕЛЬНЫЙ УЧАСТОК №9
Центр— клуб.
Населенные пункты: Угольное, Волосово, Покров

СОНИНСКИЙ ИЗБИРАТЕЛЬНЫЙ УЧАСТОК №10
Центр— клуб.
Населенные пункты: Сонино, Бельтевка.

ГОРИЦКИЙ ИЗБИРАТЕЛЬНЫЙ УЧАСТОК №11
Центр— клуб с включением д. Горницы

ПОЗДНЯКОВСКИЙ ИЗБИРАТЕЛЬНЫЙ УЧАСТОК №12
Центр— клуб.

Населенные пункты: Поздняково, Кутарино, Анцифрово, Красный Октябрь.

МАЛЫШЕВСКИЙ ИЗБИРАТЕЛЬНЫЙ УЧАСТОК №13
Центр— дом —бывшее правление колхоза.
Населенные пункты: Малышево, Петряево.

ЕФАНОВСКИЙ ИЗБИРАТЕЛЬНЫЙ УЧАСТОК №14
Центр— школа.
Населенные пункты: Ефаново, Родиониха, Корниловка, Ефремово, Кондраково, пос. Судострой.

КОРОБКОВСКИЙ ИЗБИРАТЕЛЬНЫЙ УЧАСТОК №15
Центр— школа.
Населенные пункты: Коробково, Дедово, Трудовик, Спас-Сечено.

МОНАКОВСКИЙ ИЗБИРАТЕЛЬНЫЙ УЧАСТОК №16
Центр— средняя школа.

Населенные пункты: Монаково, Чудь, Мартюшиха.

ВАЛТОВСКИЙ ИЗБИРАТЕЛЬНЫЙ УЧАСТОК № 17
Центр — дом сельского Совета.
Населенные пункты: Валтово, Левино, кордон Комариха

РОГОВСКИЙ ИЗБИРАТЕЛЬНЫЙ УЧАСТОК № 18
Центр—средняя школа.
Населенные пункты: Рогово, Степурино, Кистаново, Пустынь.

НАТАЛЬНСКИЙ ИЗБИРАТЕЛЬНЫЙ УЧАСТОК № 19
Центр—средняя школа.
Населенные пункты: Натальино, Родяково, железнодорожные казармы; 320 км., 321 км., 323 км., 324 км., 325 км., 327 км., Масловское и Мещерское торфоболота, железнодорожные раз'езды: Валтово, Родяково, лесной кордон Ревунок.

СТЕПУРИНСКИЙ ИЗБИРАТЕЛЬНЫЙ УЧАСТОК № 20
Центр—школа с включением пос. Степурино.

САЛАВИРСКИЙ ИЗБИРАТЕЛЬНЫЙ УЧАСТОК № 21
Центр—школа.
Населенные пункты: Салавирь, Бобровка, Румасово, Телевск, лесной кордон Петров мост.

ТЕШНСКИЙ ИЗБИРАТЕЛЬНЫЙ УЧАСТОК № 22
Центр— дом поселкового Совета с включением пос. Теша, домов на 339, 343 километре, кордона Провал, местечка Вердевка.

А. ХРУСТАЛЕВ,
председатель исполкома райсовета.
Т. МУКИНА,
секретарь исполкома райсовета.

Об образовании избирательных участков по выборам в Горьковский областной, Навашинский районный и Навашинский городской Советы депутатов трудящихся

Решение исполкома Навашинского городского Совета депутатов трудящихся

Исполком горсовета решил:
На основании статей 65, 66, 67 «Положения о выборах в краевые, областные, окружные, районные, городские, сельские и поселковые Советы депутатов трудящихся РСФСР», образовать следующие избирательные участки в городе Навашине по выборам в Горьковский областной, Навашинский районный и Навашинский городской Совет депутатов трудящихся.

НАВАШНСКИЙ ИЗБИРАТЕЛЬНЫЙ УЧАСТОК № 1
Центр — восьмилетняя школа

№ 1 с включением следующих улиц: Пролетарская, 1-го Мая, Железнодорожная, Проезжая, им. Ленина, Приозерная, Московская, 50 лет Октября, Школьная, площадь им. Ленина, переулок Некрасова, дома №№ 17, 19, 21, 23 по улице Калинина

НАВАШНСКИЙ ИЗБИРАТЕЛЬНЫЙ УЧАСТОК № 2
Центр—Дворец культуры им. Ленина с включением следующих улиц: им. Калинина, им. Воровского, им. Кирова, Ок-

тябрьская, им. Жданова, Комсомольская, Коммунистическая, им. Маяковского, им. Л. Толстого, им. Шверника, им. Лермонтова, Власть Советов, им. Горького, дома: ветлечебницы, сенопресса, ММС, заготзерна, молокозавода, инкубаторной станции, дома дорожного мастера, мехколонны № 51.

НАВАШНСКИЙ ИЗБИРАТЕЛЬНЫЙ УЧАСТОК № 3
Центр— восьмилетняя школа № 3 с включением следующих

улиц: Полевая, Садовая, Заводская, Трудовая, Дорожная, им. Барбашина, Почтовая, Лепсе, Пионерская, переулок Труда.

НАВАШНСКИЙ ИЗБИРАТЕЛЬНЫЙ УЧАСТОК № 4
Центр—клуб им. Горького с включением следующих улиц: им. Гагарина, им. Фрунзе, им. Чапаева, Советская, Новая, Липенская, Кооперативная, Клубная.

НАВАШНСКИЙ ИЗБИРАТЕЛЬНЫЙ УЧАСТОК № 5
Центр—средняя школа № 2 с включением улиц: Овражная, им. Пятницкого, им. Пушкина, им. Мичурина, Лесная, Зеленая, Набережная, пос. Силикатный, им. Кирсановой, Южная, дома лесхоза, местечки: Рассохи, Сметичи и 8-й километр.

И. ОРЛОВ,
председатель горисполкома.
М. ЯШИНА,
секретарь горисполкома.

Книги о Ленине

Каждая новая книга о Владимире Ильиче Ленине вызывает у читателя душевное волнение. С нетерпением перелистывает он страницы, желая найти еще не известные, новые черты дорогого образа, новые штрихи, пусть самые маленькие, но такие драгоценные. В этом отношении книжка Ш. Н. Манучарьяну очень интересна.

Шушанике Никитичне жизнь подарила огромное счастье —работать в течение трех с лишним лет в качестве библиотечаря В. И. Ленина. Она повседневно общалась с ним, выполняя его поручения, помогала ему в работе, обеспечивая нужными книгами.

Вспоминая незабываемое, Манучарьяну показывает, насколько широк был круг интересов Ленина, какие вопросы привлекали его внимание в данный момент. Книжки, которыми пользовался Владимир Ильич, были самые разнообразные по философии, социологии, истории

партии, по всевозможным научным проблемам.

Книга Ш. Н. Манучарьяну «В библиотеке Владимира Ильича Ленина», написанная в творческом содружестве с журналистом И. Р. Мошниним, читается с увлечением. Она будит мысль, вызывает желание дальше разрабатывать вопросы, затронутые автором, пристально изучать творческую лабораторию великого Ленина.

Наша библиотека располагает еще одной, совсем необычной книгой. Это— книги документов, созданных умом и сердцем многих людей всех континентов, самых различных рас и народов, людей различных религиозных и партийных убеждений. Но всех их объединяет одно—любовь и уважение к великому В. И. Ленину.

Здесь и годы первой на-

родной революции эпохи империализма, и годы первой империалистической войны, принесшей человечеству по вине империализма гибель миллионов человеческих жизней, страдания, голод, болезни и море слез сирот и вдов. Здесь документы нашего сегодня. И всех их объединяет одно имя—Ленин.

Это, конечно, маленькая частичка того огромного потока писем и телеграмм, записок и воспоминаний, резолюций и клятв, с которыми обращались народы планеты к Ленину. Книга называется «Письма В. И. Ленину из-за рубежа». Кратко весь смысл ее можно подытожить записью делегаций. «Такой великий человек, как Ленин, принадлежит всему человечеству», и все человечество со временем придет к той жизни, за которую боролся, ко-

торой отдал свою жизнь Ленин.

Находясь в эмиграции, В.И. Ленин вел неустанную деятельность по руководству рабочим движением в России. Годы, прожитые великим Лениным в Женеве, связаны с его титанической деятельностью как создателя и вождя Коммунистической партии. Прочитайте книгу «Ленин в Женеве» (женевские адреса Ленина) под редакцией А. С. Кудрявцева.

Большой интерес для широкого круга читателей представляют воспоминания о В. И. Ленине А. В. Луначарского, близко работавшего с Владимиром Ильичем до революции, в годы эмиграции, в дни октябрьских боев и после установления Советской власти, под названием «Рассказы о Ленине».

О необыкновенном внима-

нии и чуткости В. И. Ленина к товарищам по борьбе и работе, о его любви к детям особенно тепло вспоминает видный деятель Коммунистической партии и Советского государства Н. А. Семашко. В своих воспоминаниях «Незабываемый образ» Николай Александрович Семашко рассказывает о жизни Владимиром Ильичем Ленина в эмиграции, о деятельности его как главы Советского государства. «Азарт юности!» Эти слова Горького о великом Ленине писатель Борис Галин избрал эпиграфом к книге «Строитель нового мира».

Азарт юности живет во всех делах Ленина. Идет ли он по опытному полю совхоза, где осенью двадцать первого года впервые испытывается электроплуг, беседует ли Ленин с рабочими с Соколинной горы, которые в 1919 году вышли на субботник в депо Москва-Сортировочная, —во всех этих делах виден Ленин.

З. ФИШКИНА.

Из нашей почты

Наводнение в январе

Не всякий поверит, что в 35-градусные морозы может случиться наводнение. Но факты — вещь неумолимая. По улице Чапаева у детского сада № 3 «Ласточка» стоит водоразборная колонка. С мая прошлого года она неисправна. Летом было еще полбеды: кое-как она обеспечивала водой жителей улицы. Но вот в январе колонка отказала полностью. Через кран воды нет, а снизу из-под колонки ударил сильный поток, быстро затопивший близлежащую местность, а также и дома. Особенно досталось дому В. Е. Засухина. На улице образовалась целая гора льда, местами до метра толщиной.

Страшно подумать, что будет с наступлением тепла.

Помимо этой угрозы создалось и трудное положение с водой, в поисках которой жителям приходится совершать «рейды» по другим улицам. А от администрации завода стройматериалов № 7, которому принадлежит система водоснабжения, не видно никакой помощи. Известно о создавшемся положении и председателю горсовета И. В. Орлову, но также не принимается никаких мер.

Жители улицы Чапаева ждут быстрых и результативных действий.

С. ШКАРИН,
депутат горсовета.

Ее любовь к спорту

Много молодежи посещает каток стадиона ДСО «Труд» в дни его работы. В вечернее время здесь бывают не только школьники, но и взрослые, проводящие свой досуг на свежем воздухе. Часто можно видеть на катке девушку, скользящую по льду свободно и плавно. Это Светлана Лукина.

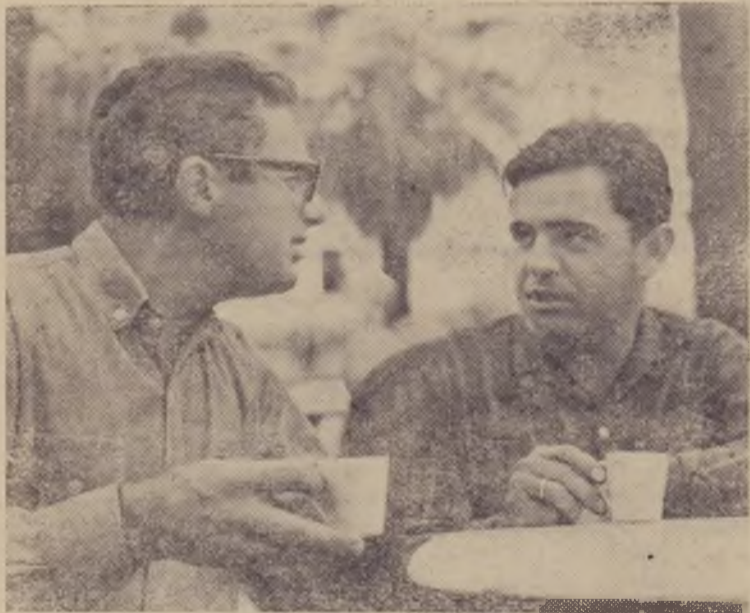
Очень многие школьники хотят научиться кататься, как Светлана. Девушка охотно помогает младшим. Вот она берет за руку первоклассницу Олю Магду, начинается урок. Внимательно слушает ученица, повторяет каждое движение Светланы.

Светлана обучает не только

малышей, но и взрослых. Любовь Жаркова — воспитатель детского сада — учится технике бега на коньках у Светланы.

Коньками Светлана Лукина увлекается давно. За ее спиной много успешных выступлений в соревнованиях. В Кулебаках в прошлые годы она занимала первое место в беге на 3000 метров. Любовь к спорту она старается привить другим. Многих ребят и взрослых научила она кататься на коньках. Хочется от всей души поблагодарить молодую спортсменку за ее большую доброту и любовь к людям.

Семья Соколовых.



«Временем счастливых находок» решили назвать свою новую работу авторы сценария будущего фильма Генрих Габай и Фазиль Искандер. Фильм расскажет о забавных приключениях веселого, пытливого и неутомимого мальчика Сандрика, открывающего для себя в обычных вещах интересный и увлекательный мир.

Фильм ставит режиссер Генрих Габай, ему помогает молодой сухумский режиссер Михаил Мархония.

В главной роли снимается ученик пятого класса Сухумской средней школы Жора Таркил.

Фильм снимает творческий коллектив киностудии «Мосфильм», съемки происходят в Абхазии.

На снимке: автор сценария Генрих Габай, он же режиссер-постановщик (слева) и Фазиль Искандер.

Фото И. Чохонелидзе.

Фотохроника ТАСС.

В 1969 году в техникуме предстоит самый большой выпуск молодых специалистов за последние 10 лет. Техникум оканчивают пять групп, в том числе одна группа дневного отделения в количестве 27 человек, а всего защищают дипломы техников 120 человек.

Все выпускники дневного отделения после окончания техникума направляются на работу в завод «Ока». 20-го января в техникуме с дипломниками дневного отделения было проведено собрание по вопросу предстоящей работы на судостроительном заводе «Ока». На нем присутствовали главный инженер завода «Ока» тов. Терешкин Н. Ф. и главный технолог завода тов. Беркович Я. П.

Беркович Я. П. подробно познакомил дипломников с автоматической линией обработки корпусной стали. На этой линии будут установлены газорезательные и маркировочные автоматы, кантователи, дробеструйные установки и другое. Управлять этими машинами смогут только технически грамотные люди.

Перед защитой ДИПЛОМОВ

22 человека из числа оканчивающих дневное отделение дали согласие на эту работу.

В этом году вечернее отделение по специальности судомехаников оканчивают 55 человек, 17 человек — по специальности судокорпусников и 20 человек — по специальности сварщиков.

Уже сейчас две группы вечерников (44 человека) направляются на преддипломную практику по специальностям судомехаников и судокорпусников. Они уже получили задания на дипломное проектирование и сейчас подбирают материал для разработки дипломных проектов. Консультируют их инженеры завода «Ока», среди них: К. В. Ключев, А. М. Демпи, Л. Н. Зайцев и другие. Кроме того, консультантами являются и преподаватели техникума А. А. Смирнова, Н. П. Тимофеев и А. И. Смирнов. В

техникуме улучшены условия для дипломников: организован кабинет дипломного проектирования, получены от проектных организаций около десяти технических проектов различных судов.

Остальные две группы вечернего отделения в количестве 49 человек уйдут на преддипломную практику и дипломное проектирование в апреле.

Хорошее пополнение получит судостроительный завод «Ока». Уже сейчас из будущих выпускников техникума многие работают на инженерно-технических должностях. Среди них: В. П. Гаврашенко — строитель судов, Н. В. Моложен — мастер цеха СК-3, А. И. Бриков — инженер отдела снабжения, А. И. Карлин — мастер цеха СК-1 и другие.

Г. ЛОКТИОНОВ,
зам. директора техникума по учебной части.

Смотр - конкурс закончился

С апреля по декабрь 1968 года на судостроительном заводе проходил смотр-конкурс по научной организации труда и повышению культуры производства, по совершенствованию управления. В нем приняли участие немало рабочих и инженерно-технических работников. В цехах и отделах были созданы творческие бригады по разработке и внедрению планов НОТ.

За время смотра лаборатория НОТ совместно с цеховыми творческими бригадами разработала три плана из 56 мероприятий, которыми намечалось охватить 418 рабочих. Один из планов — по цеху СК-3 — внедрен полностью, из двух других планов — тоже несколько мероприятий. Это дало снижение трудоемкости около 15 тысяч нормочасов, значительное повышение производительности труда. Экономический эффект почти в 20 тысяч рублей!

Помимо целевых планов составлено 277 отдельных мероприятий. Более полутора сот к настоящему моменту внедрено в производство. Экономический эффект составил внушительную сумму — 40 тысяч рублей.

Активное участие в смотре приняли члены всесоюзного общества изобретателей и рационализаторов и научно-технического общества. 701 предложение подали за конкурсный период рационализаторы завода, причем 262 предложения поступили непосредственно от рабочих. Предложения дали почти

стотысячный экономический эффект.

Очень разным было отношение к смотру. Странным отметить такие цехи, как СК-3, СК-4, инструментальный. Активно работали здесь творческие бригады. Большую помощь и поддержку оказывали им руководители цехов А. Г. Санаткин, А. М. Лялин, И. И. Ланшин. Они постоянно интересовались ходом смотра, непосредственно участвовали в разработке и внедрении мероприятий. Названные цехи сделали первые самостоятельные шаги по пути разработки планов НОТ. Так, творческой бригадой цеха СК-3 разработан план, мероприятия которого были внедрены в производство с экономическим эффектом в несколько тысяч рублей.

Но нередко мероприятия творческих бригад, цехов сводятся к призывам, составляются без глубокого анализа и знаний производства. Они не всегда обсуждаются на собраниях рабочих и служащих, на постоянно действующих производственных совещаниях. Так обстояло в таких крупных цехах, как СК-1, СК-2, судомонтажном. Итогом недостаточно реальной оценки возможностей НОТ явилось слабое участие в конкурсе названных цехов. Именно об отношении к НОТ шел серьезный разговор на недавней заводской конференции. Ее решения должны улучшить положение.

Смотр закончен. Его значение велико: это как бы толчок к дальнейшему внедрению научной организации

труда в жизнь. А сейчас идет смотр культуры производства, посвященный 100-летию со дня рождения В. И. Ленина. Хочется верить, что в нем примут еще более активное участие все цехи и отделы, а разработка планов будет вестись в комплексе с научно обоснованными мероприятиями по совершенствованию техники и организации производства.

К. МОЗДУХОВ,
начальник лаборатории НОТ завода «Ока».

Редактор С. А. КАРНАЕВ.

НАВАШИНСКАЯ
заготконтора
райпотребсоюза
производит закупки скота в живом и убойном виде. Цена по договоренности.
Дирекция.

НАВАШИНСКИЙ
комбинат бытового обслуживания
имеет в продаже и принимает заказы от организаций и предприятий на пошив ватных перинок (матрацев).
Обращаться по адресу: ул. Трудовая, дом №7.
Администрация.

НАВАШИНСКОМУ
комбинату бытового обслуживания
требуются на работу мастера по пошиву верхней одежды, а также швей-мотористки в массовый цех.
Администрация.